

# Standard Zylinder Programm – H2C

## Eigenschaften:

<b>Einsatzgebiet</b>	Industrielle Aufgaben
<b>Betriebsdruck</b>	Max. 220 bar
<b>Hubgeschwindigkeit</b>	Max. 0,5m/s
<b>Zylinderrohr</b>	St52-3 - DIN 2393/ DIN 2391 Innen Toleranz: H8/H9, Ra max. 0,8
<b>Kolbenstange</b>	Qualität 20MnV6. Hartverchromung 20µm Außen Toleranz: f7 Andere Qualitäten auf Anfrage
<b>Temperaturbereich</b>	-30 <sup>0</sup> C bis +90 <sup>0</sup> C
<b>Konservierung</b>	Schwarze grundiert
<b>Medium</b>	Hydrauliköl auf Mineralölbasis
<b>Garantie</b>	Siehe Allgemeine Verkaufsbedingungen. Bei jeglicher Änderung des Zylinders entfällt der Garantieanspruch

## Empfehlungen:

<b>Anschlag</b>	Der Zylinder darf auf keinen Fall als mechanischer Anschlag dienen.
<b>Lagerung</b>	Zylinder mit ausgezogener Stange unbedingt einfetten
<b>Reinigung</b>	Beim Reinigen mit Hochdruckreiniger die Kolbenstange schützen.
<b>Schweißen</b>	Keine Schweissarbeiten am Rohr vornehmen. Zylinder demontieren und Schweissarbeiten an der Stange oder am Boden vorzunehmen

# Druck-/Zugkraft für Zylinder

## Druckkraft [kN]

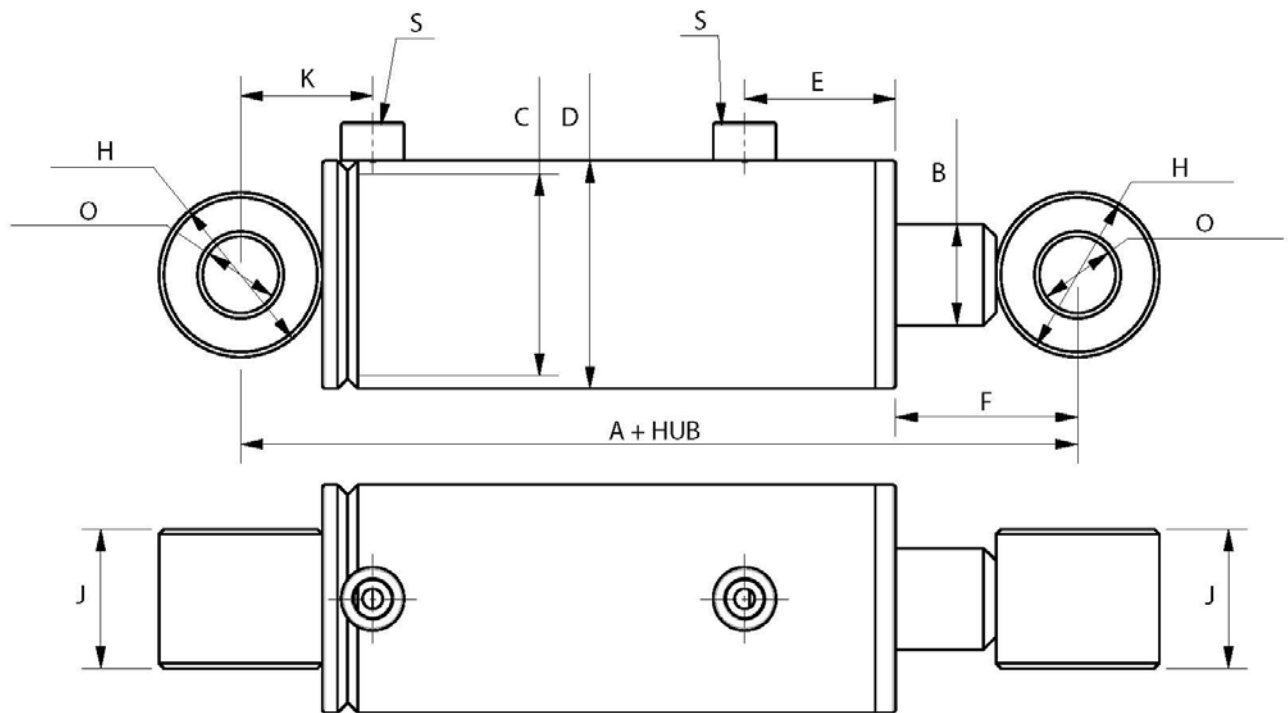
Bar:	50	75	100	125	150	175	200	220
Zylinder:								
25 / 12	2,4	3,6	4,9	6,1	7,3	8,5	9,8	10,8
30 / 18	3,5	5,3	7	8,8	10,6	12,3	14,1	15,5
40 / 20	6,2	9,4	12,5	15,7	18,8	22	25,1	27,6
40 / 25	6,2	9,4	12,5	15,7	18,8	22	25,1	27,6
50 / 25	9,8	14,7	19,6	24,5	29,4	34,3	39,2	43,2
50 / 30	9,8	14,7	19,6	24,5	29,4	34,3	39,2	43,2
60 / 30	14,1	21,2	28,2	35,3	42,4	49,5	56,5	62,2
60 / 40	14,1	21,2	28,2	35,3	42,4	49,5	56,5	62,2
70 / 40	19,2	28,8	38,5	48,1	57,7	67,3	77	84,7
80 / 40	25,1	37,7	50,2	62,8	75,4	88	100,5	110,6
80 / 50	25,1	37,7	50,2	62,8	75,4	88	100,5	110,6
100 / 50	39,2	58,9	78,5	98,2	117,8	137,5	157,1	172,8
125 / 80	61,3	92	122,7	153,4	184,1	214,8	245,5	270
140 / 70	77	115,5	154	192,5	231	269,5	308	338,8
140 / 80	77	115,5	154	192,5	231	269,5	308	338,8
160 / 80	100,5	150,8	201,1	251,4	301,7	352	402,2	442,5
180 / 80	127,2	190,9	254,5	318,2	381,8	445,5	509,1	560
180 / 90	127,2	190,9	254,5	318,2	381,8	445,5	509,1	560
200 / 100	157,1	235,7	314,2	392,8	471,4	550	628,5	691,4
200 / 125	157,1	235,7	314,2	392,8	471,4	550	628,5	691,4

## Zugkraft [kN]

Bar:	50	75	100	125	150	175	200	220
Zylinder:								
25 / 12	1,8	2,8	3,7	4,7	5,6	6,6	7,5	8,3
30 / 18	2,2	3,3	4,5	5,6	6,7	7,9	9	9,9
40 / 20	4,7	7	9,4	11,7	14,1	16,5	18,8	20,7
40 / 25	3,8	5,7	7,6	9,5	11,4	13,4	15,3	16,8
50 / 25	7,3	11	14,7	18,4	22	25,7	29,4	32,4
50 / 30	6,2	9,4	12,5	15,7	18,8	22	25,1	27,6
60 / 30	10,6	15,9	21,2	26,5	31,8	37,1	42,4	46,6
60 / 40	7,8	11,7	15,7	19,6	23,5	27,5	31,4	34,5
70 / 40	12,9	19,4	25,9	32,4	38,8	45,3	51,8	57
80 / 40	18,8	28,2	37,7	47,1	56,5	66	75,4	82,9
80 / 50	15,3	22,9	30,6	38,3	45,9	53,6	61,2	67,4
100 / 50	29,4	44,1	58,9	73,6	88,3	103,1	117,8	129,6
125 / 80	36,2	54,3	72,4	90,6	108,7	126,8	144,9	159,4
140 / 70	57,7	86,6	115,5	144,3	173,2	202,1	231	254,1
140 / 80	51,8	77,7	103,7	129,6	155,5	181,5	207,4	228,1
160 / 80	75,4	113,1	150,8	188,5	226,2	264	301,7	331,8
180 / 80	102,1	153,2	204,2	255,3	306,4	357,5	408,5	449,4
180 / 90	95,4	143,1	190,9	238,6	286,3	334,1	381,8	420
200 / 100	117,8	176,7	235,7	294,6	353,5	412,5	471,4	518,5
200 / 125	95,7	143,6	191,5	239,3	287,2	335,1	383	421,3

Theoretische werte. 10kN  $\cong$  1000kg

## H2C-H (Durchmesser Ø25-80)



Zyl Ø	Ø25	Ø30	Ø40	Ø50	Ø60	Ø70	Ø80
A	136	150	162	215	198	250	270
B	Ø12	Ø18	Ø20 / Ø25	Ø25 / Ø30	Ø30 / Ø40	Ø40	Ø40 / Ø50
C	Ø25	Ø30	Ø40	Ø50	Ø60	Ø70	Ø80
D	Ø35	Ø40	Ø50	Ø60	Ø70	Ø80	Ø90
E	31	47	47	60	58	62	60
F	46	33	43	77	55	89,5	109,5
H	Ø34	Ø36	Ø40	Ø40	Ø50	Ø65	Ø65
J	12	20	30	30	40	30	30
K	34	35	37	36	44	52,5	52,5
O	Ø10	Ø17	Ø20,25	Ø25,25	Ø25,25	Ø30,25	Ø30,25
S	1/8"RG	1/4"RG	1/4"RG	3/8"RG	3/8"RG	3/8"RG	3/8"RG

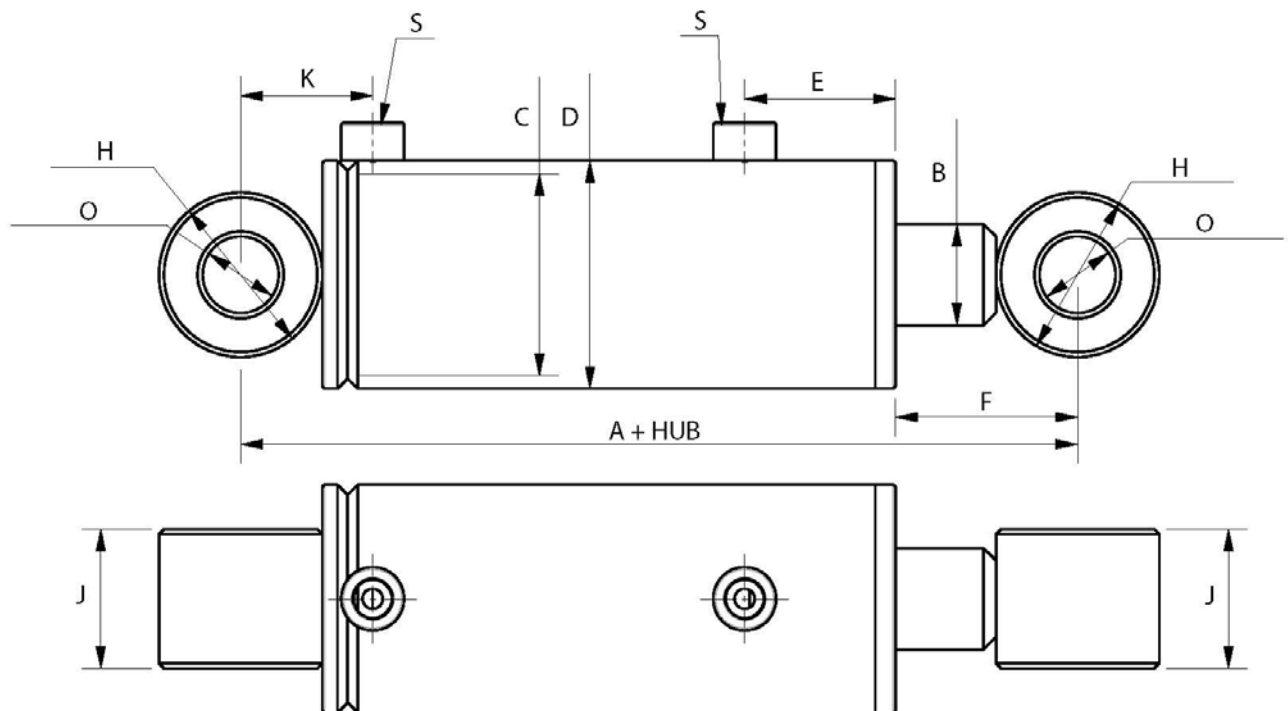
**Bestellkode:** H2C-Zylinderdurchmesser/Stangendurchmesser-Hublänge-H

*Beispiel:* Zylinderdurchmesser=Ø60, Stangendurchmesser=Ø40 &Hublänge=500 :  
**H2C-60/40-500-H**

**Hydrflex A/S**

Fanøvej 10 · DK-8800 Viborg · Tel. +45 87 27 64 40 · Fax +45 86 60 29 87  
E-mail: hydrflex@hydrflex.dk · www.hydrflex.dk

## H2C-H (Durchmesser Ø100-200)



Zyl Ø	Ø100	Ø125	Ø140	Ø160	Ø180	Ø200
A	360	310	360			
B	Ø50	Ø80	Ø70 / Ø80			
C	Ø100	Ø125	Ø140			
D	Ø115	Ø140	Ø160			
E	80	86,5	102			
F	145	86,5	85			
H	Ø100	Ø100	Ø120			
J	40	70	50			
K	88	80	102			
O	Ø45	Ø60	Ø70,2			
S	¾"RG	¾"RG	¾"RG			

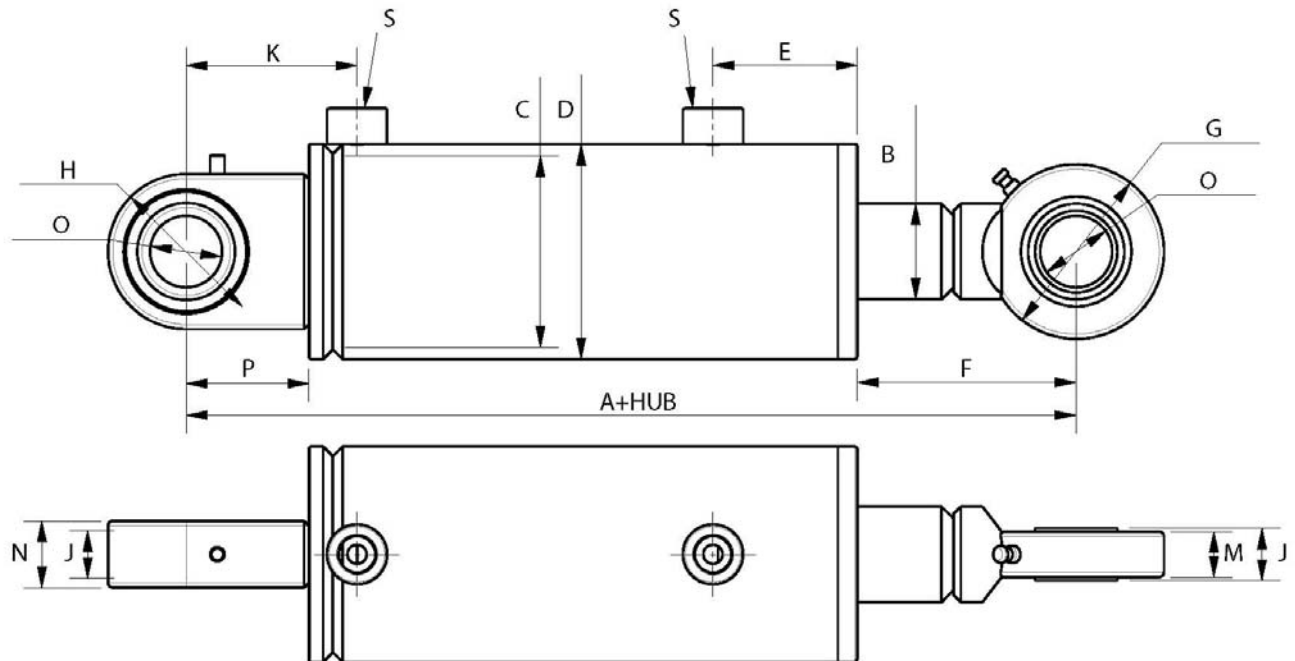
**Bestellkode:** H2C-Zylinderdurchmesser/Stangendurchmesser-Hublänge-H

*Beispiel:* Zylinderdurchmesser=Ø100, Stangendurchmesser=Ø50 & Hublänge=500 :  
**H2C-100/50-500-H**

**Hydrflex A/S**

Fanøvej 10 · DK-8800 Viborg · Tel. +45 87 27 64 40 · Fax +45 86 60 29 87  
 E-mail: hydrflex@hydrflex.dk · www.hydrflex.dk

## H2C-L (Durchmesser Ø25-80)



Zyl. Ø	Ø25	Ø30	Ø40	Ø50	Ø60	Ø70	Ø80
A	136	188	203	245	253	250	270
B	Ø12	Ø18	Ø20 / Ø25	Ø25 / Ø30	Ø30 / Ø40	Ø40	Ø40 / Ø50
C	Ø25	Ø30	Ø40	Ø50	Ø60	Ø70	Ø80
D	Ø35	Ø40	Ø50	Ø60	Ø70	Ø80	Ø90
E	31	47	47	60	58	62	60
F	46	67	66	97	105	82	102
G	Ø34	Ø44	Ø50	Ø60	Ø60	Ø80	Ø80
H	Ø34	Ø44	Ø50	Ø60	Ø60	Ø80	Ø80
J	9	14	16	20	20	22	22
K	34	39	55	46	49	60	60
M	12	18	20	30	30	28	28
N	12	18	19	30	30	28	28
O	Ø10	Ø17	Ø20	Ø25	Ø25	Ø30	Ø30
P	17	22	38	30	30	40	40
S	1/8"RG	1/4"RG	1/4"RG	3/8"RG	3/8"RG	3/8"RG	3/8"RG

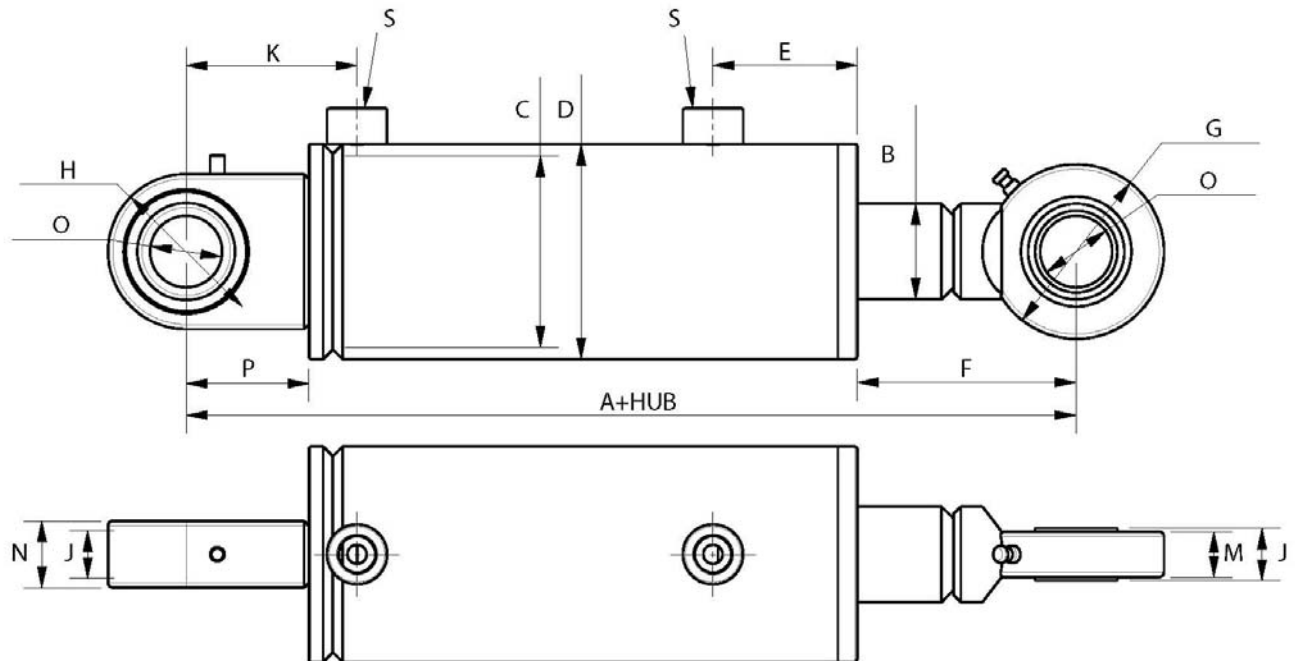
**Bestellkode:** H2C-Zylinderdurchmesser/Stangendurchmesser-Hublänge-L

**Beispiel:** Zylinderdurchmesser=Ø60, Stangendurchmesser=Ø40 & Hublänge=500 :  
**H2C-60/40-500-L**

**Hydrflex A/S**

Fanøvej 10 · DK-8800 Viborg · Tel. +45 87 27 64 40 · Fax +45 86 60 29 87  
E-mail: hydrflex@hydrflex.dk · www.hydrflex.dk

## H2C-L (Durchmesser Ø100-200)



Zyl. Ø	Ø100	Ø125	Ø140	Ø160	Ø180	Ø200
A	360	340	400			
B	Ø50	Ø80	Ø70 / Ø80			
C	Ø100	Ø125	Ø140			
D	Ø115	Ø140	Ø160			
E	80	86,5	102			
F	118	101,5	105			
G	Ø110	Ø130	Ø160			
H	Ø110	Ø130	Ø160			
J	32	44	49			
K	115	95	122			
M	40	70	70			
N	40	70	70			
O	Ø45	Ø60	Ø70			
P	77	65	80			
S	¾"RG	¾"RG	¾"RG			

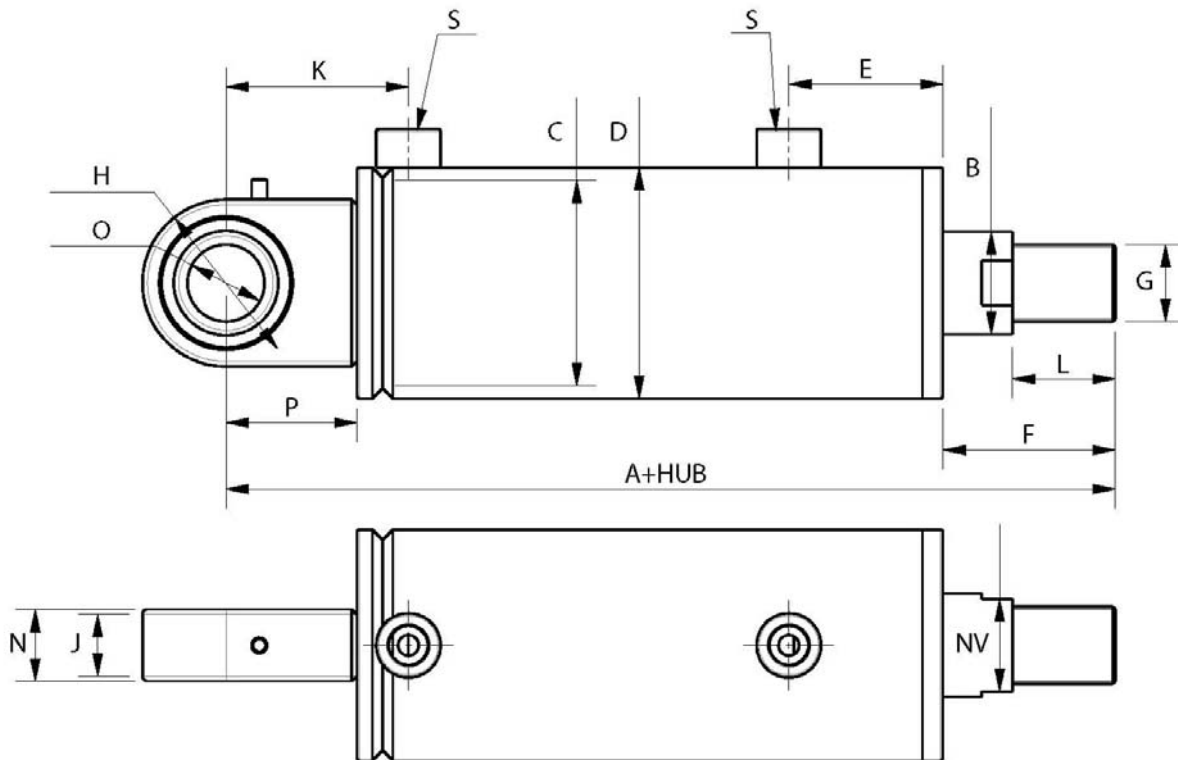
**Bestellkode:** H2C-Zylinderdurchmesser/Stangendurchmesser-Hublänge-L

**Beispiel:** Zylinderdurchmesser=Ø100, Stangendurchmesser=Ø50 & Hublänge=500 :  
**H2C-100/50-500-L**

**Hydrflex A/S**

Fanøvej 10 · DK-8800 Viborg · Tel. +45 87 27 64 40 · Fax +45 86 60 29 87  
E-mail: hydrflex@hydrflex.dk · www.hydrflex.dk

## H2C-LG (Durchmesser Ø25-80)

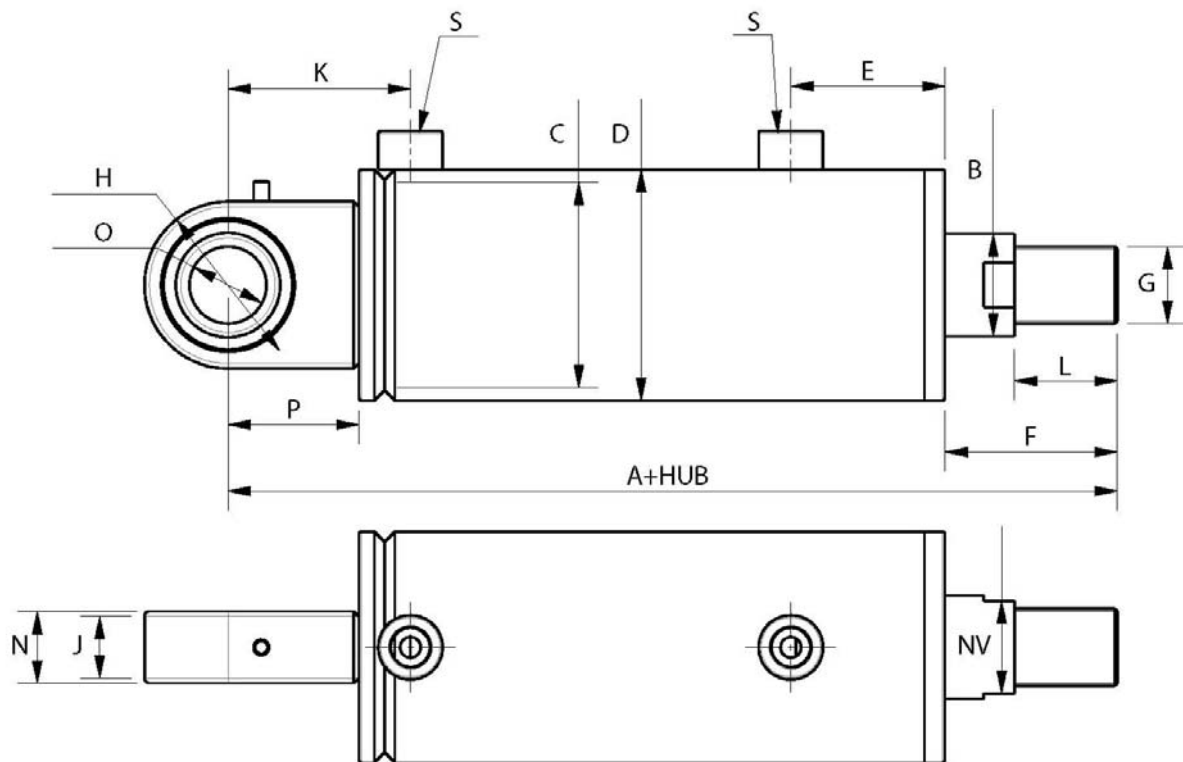


Zyl Ø	Ø25	Ø30	Ø40	Ø50	Ø60	Ø70	Ø80
A	130	186	210	215	218	240	235
B	Ø12	Ø18	Ø20 / Ø25	Ø25 / Ø30	Ø30 / Ø40	Ø40	Ø40 / Ø50
C	Ø25	Ø30	Ø40	Ø50	Ø60	Ø70	Ø80
D	Ø35	Ø40	Ø50	Ø60	Ø70	Ø80	Ø90
E	31	47	47	60	58	62	60
F	40	65	73	67	70	72	67
G	M10x1,5	M14x2	M20x1,5	M24x2	M24x2/M30x2	M30x2	M30x2/M36x3
H	Ø34	Ø44	Ø50	Ø60	Ø60	Ø80	Ø80
J	9	14	16	20	20	22	22
K	34	39	55	46	49	60	60
L	25	37	50	45	45	50	40
N	12	18	19	30	30	28	28
NV	10	17	17 / 22	22 / 27	27 / 36	36	36 / 41
O	Ø10	Ø17	Ø20	Ø25	Ø25	Ø30	Ø30
P	17	22	38	30	30	40	40
S	1/8"RG	1/4"RG	1/4"RG	3/8"RG	3/8"RG	3/8"RG	3/8"RG

**Bestellkode:** H2C-Zylinderdurchmesser/Stangendurchmesser-Hublänge-LG

**Beispiel:** Zylinderdurchmesser=Ø60, Stangendurchmesser=Ø40 & Hublänge=500 :  
**H2C-60/40-500-LG**

## H2C-LG (Durchmesser Ø100-200)

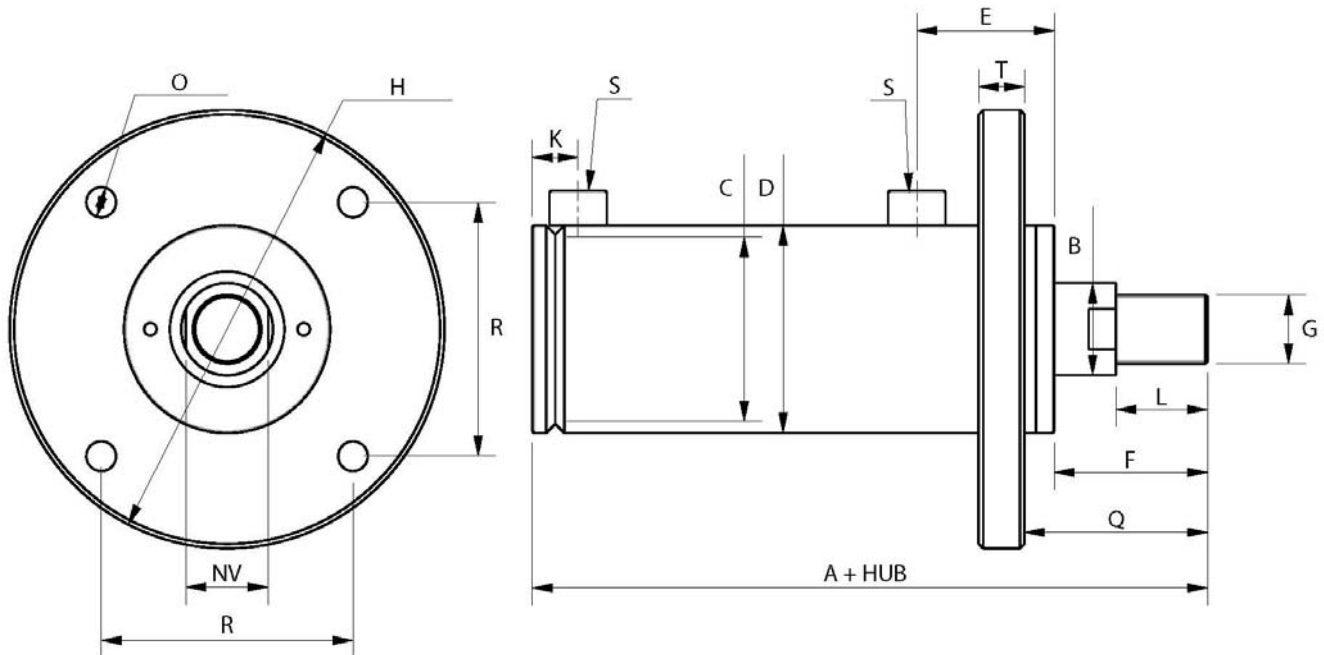


Zyl Ø	Ø100	Ø125	Ø140	Ø160	Ø180	Ø200
A	317	322,5	420			
B	Ø50	Ø80	Ø70 / Ø80			
C	Ø100	Ø125	Ø140			
D	Ø115	Ø140	Ø160			
E	80	86,5	102			
F	75	84	125			
G	M42x3	M52x3	M56x2			
H	Ø110	Ø130	Ø160			
J	32	44	49			
K	115	95	122			
L	50	65	75			
N	40	70	70			
NV	46	60	70			
O	Ø45	Ø60	Ø70			
P	77	65	80			
S	¾"RG	¾"RG	¾"RG			

**Bestellkode:** H2C-Zylinderdurchmesser/Stangendurchmesser-Hublänge-LG

**Beispiel:** Zylinderdurchmesser=Ø100, Stangendurchmesser=Ø50 & Hublänge=500 :  
**H2C-100/50-500-LG**

## H2C-FG (Durchmesser Ø25-80)



Zyl Ø	Ø25	Ø30	Ø40	Ø50	Ø60	Ø70	Ø80
A	113	164	172	185	188	200	195
B	Ø12	Ø18	Ø20 / Ø25	Ø25 / Ø30	Ø30 / Ø40	Ø40	Ø40 / Ø50
C	Ø25	Ø30	Ø40	Ø50	Ø60	Ø70	Ø80
D	Ø35	Ø40	Ø50	Ø60	Ø70	Ø80	Ø90
E	31	47	47	60	58	62	60
F	40	65	73	67	70	72	67
G	M10x1,5	M14x2	M20x1,5	M24x2	M24x2/M30x2	M30x2	M30x2/M36x3
H	Ø70	Ø115	Ø115	Ø125	Ø160	Ø190	Ø190
K	17	17	17	16	19	20	20
L	25	37	50	45	45	50	40
NV	10	17	17 / 22	22 / 27	27 / 36	36	36 / 41
O	Ø6	Ø11	Ø11	Ø11	Ø11	Ø13	Ø13
Q	45	79,5	88	80	83	85	80
R	40	65	65	75	95	110	110
S	1/8"RG	1/4"RG	1/4"RG	3/8"RG	3/8"RG	3/8"RG	3/8"RG
T	10	10	10	15	15	20	20

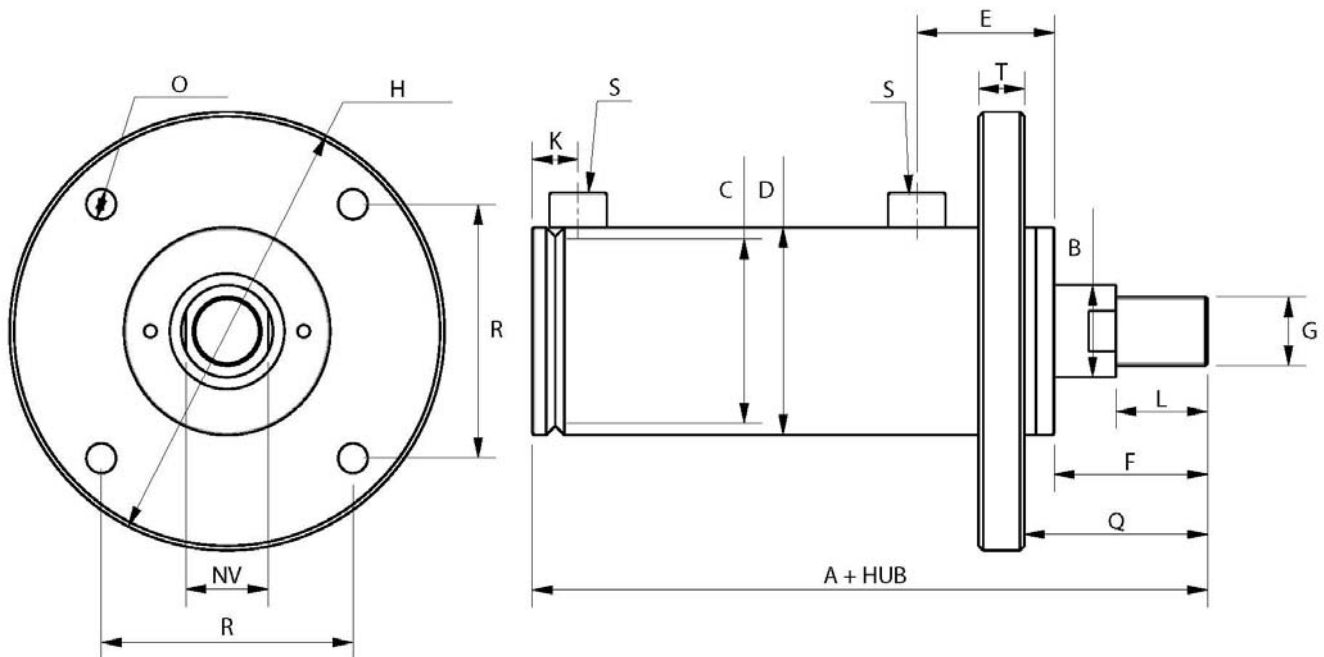
**Bestellkode:** H2C-Zylinderdurchmesser/stangedurchmesser-Hublänge-FG

*Beispiel:* Zylinderdurchmesser=Ø60, Stangendurchmesser=Ø40 & Hublänge=500 :  
**H2C-60/40-500-FG**

**Hydrflex A/S**

Fanøvej 10 · DK-8800 Viborg · Tel. +45 87 27 64 40 · Fax +45 86 60 29 87  
E-mail: hydrflex@hydrflex.dk · www.hydrflex.dk

## H2C-FG (Durchmesser Ø100-200)

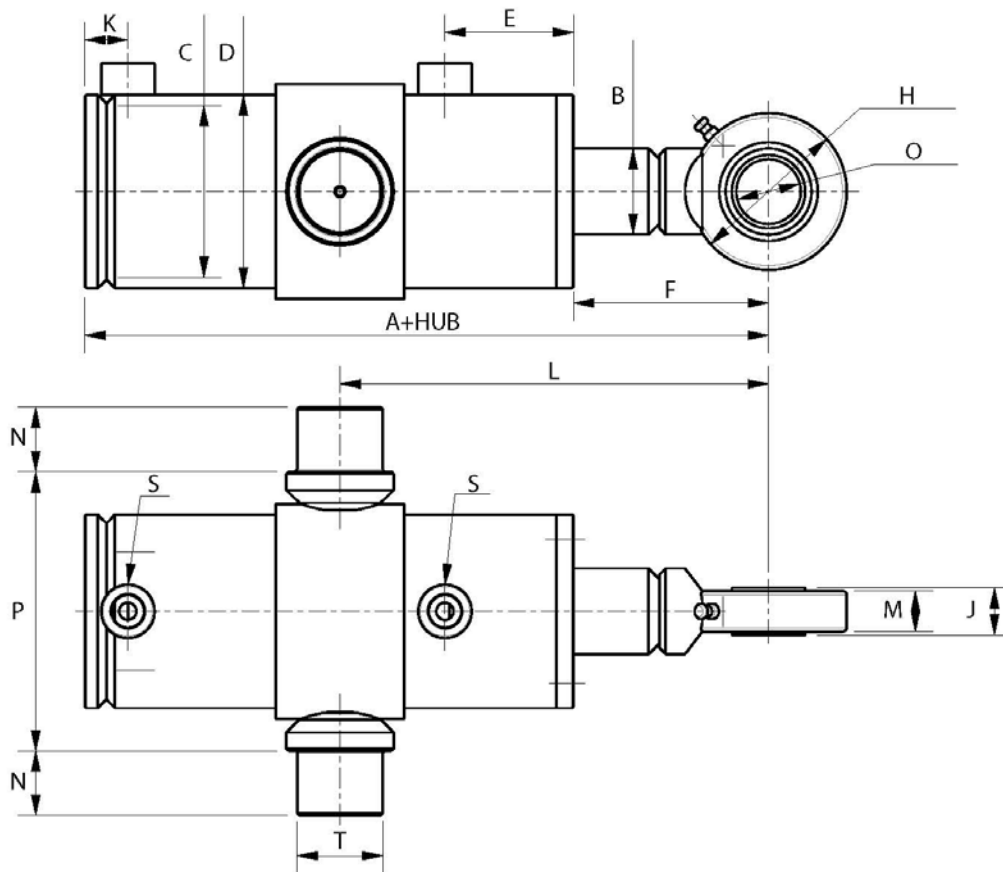


Zyl Ø	Ø100	Ø125	Ø140	Ø160	Ø180	Ø200
A	240	257,5	340			
B	Ø50	Ø80	Ø70 / Ø80			
C	Ø100	Ø125	Ø140			
D	Ø115	Ø140	Ø160			
E	80	86,5	102			
F	75	84	125			
G	M42x3	M52x3	M56x2			
H	Ø250	Ø280	Ø300			
K	38	30	42			
L	50	65	75			
NV	46	60	70			
O	Ø17	Ø22	Ø26			
Q	90	98	150			
R	140	160	180			
S	¾"RG	¾"RG	¾"RG			
T	25	30	30			

**Bestellkode:** H2C-Zylinderdurchmesser/stangedurchmesser-Hublänge-FG

**Beispiel:** Zylinderdurchmesser=Ø100, Stangendurchmesser=Ø50 & Hublänge=500 :  
**H2C-100/50-500-FG**

## H2C-TL (Durchmesser Ø25-80)



Zyl Ø	Ø25	Ø30	Ø40	Ø50	Ø60	Ø70	Ø80
A	119	166	165	215	223	210	230
B	Ø12	Ø18	Ø20 / Ø25	Ø25 / Ø30	Ø30 / Ø40	Ø40	Ø40 / Ø50
C	Ø25	Ø30	Ø40	Ø50	Ø60	Ø70	Ø80
D	Ø35	Ø40	Ø50	Ø60	Ø70	Ø80	Ø90
E	31	47	47	60	58	62	60
F	46	67	66	97	105	82	102
H	Ø34	Ø44	Ø50	Ø60	Ø60	Ø80	Ø80
J	9	14	16	20	20	22	22
K	17	17	17	16	19	20	20
L	113	152	155	197	210	201	211
M	12	18	20	30	30	28	28
N	15	15	20	20	25	30	30
O	Ø10	Ø17	Ø20	Ø25	Ø25	Ø30	Ø30
P	55	60	70	84	99	120	130
S	1/8"RG	1/4"RG	1/4"RG	3/8"RG	3/8"RG	3/8"RG	3/8"RG
T	Ø20	Ø20	Ø25	Ø30	Ø35	Ø40	Ø40

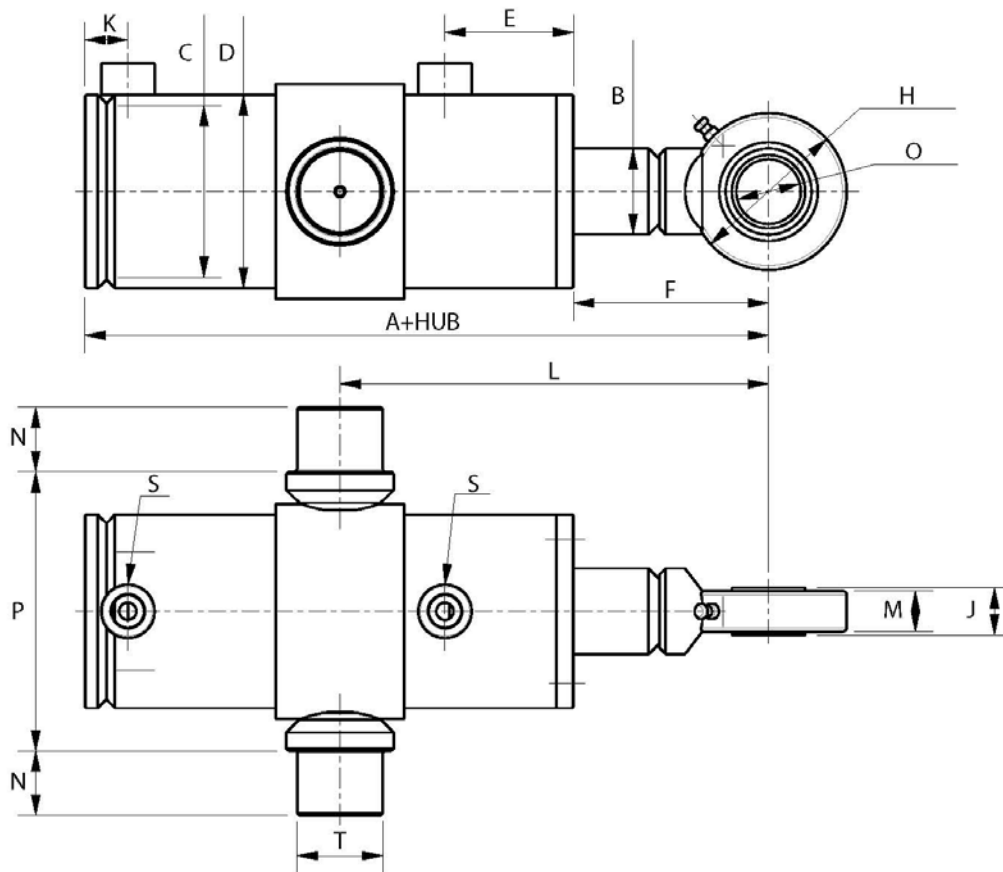
**Bestellkode:** H2C-Zylinderdurchmesser/Stangendurchmesser-Hublänge-TL

**Beispiel:** Zylinderdurchmesser=Ø60, Stangendurchmesser=Ø40 & Hublänge=500 :  
**H2C-60/40-500-TL**

**Hydrflex A/S**

Fanøvej 10 · DK-8800 Viborg · Tel. +45 87 27 64 40 · Fax +45 86 60 29 87  
 E-mail: hydrflex@hydrflex.dk · www.hydrflex.dk

## H2C-TL (Durchmesser Ø100-200)



Zyl Ø	Ø100	Ø125	Ø140	Ø160	Ø180	Ø200
A	283	275	320			
B	Ø50	Ø80	Ø70 / Ø80			
C	Ø100	Ø125	Ø140			
D	Ø115	Ø140	Ø160			
E	80	86,5	102			
F	118	101,5	105			
H	Ø110	Ø130	Ø160			
J	32	44	49			
K	38	30	42			
L	308	290	300			
M	40	70	70			
N	50	70	70			
O	Ø45	Ø60	Ø70			
P	160	192	211			
S	¾"RG	¾"RG	¾"RG			
T	Ø50	Ø70	Ø70			

**Bestellkode:** H2C-Zylinderdurchmesser/Stangendurchmesser-Hublänge-TL

**Beispiel:** Zylinderdurchmesser=Ø100, Stangendurchmesser=Ø50 & Hublänge=500 :  
**H2C-100/50-500-TL**

**Hydrflex A/S**

Fanøvej 10 · DK-8800 Viborg · Tel. +45 87 27 64 40 · Fax +45 86 60 29 87  
E-mail: hydrflex@hydrflex.dk · www.hydrflex.dk